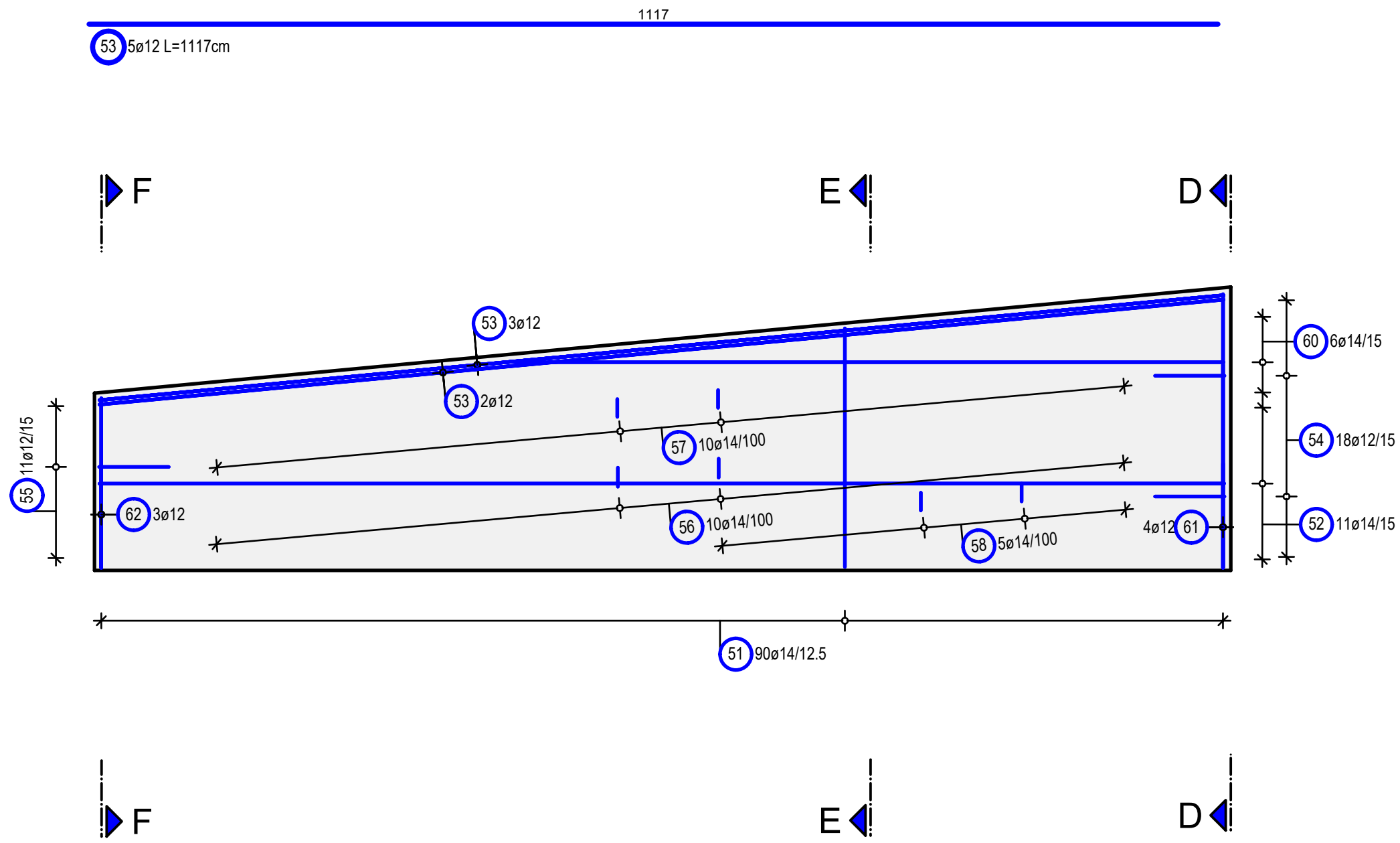
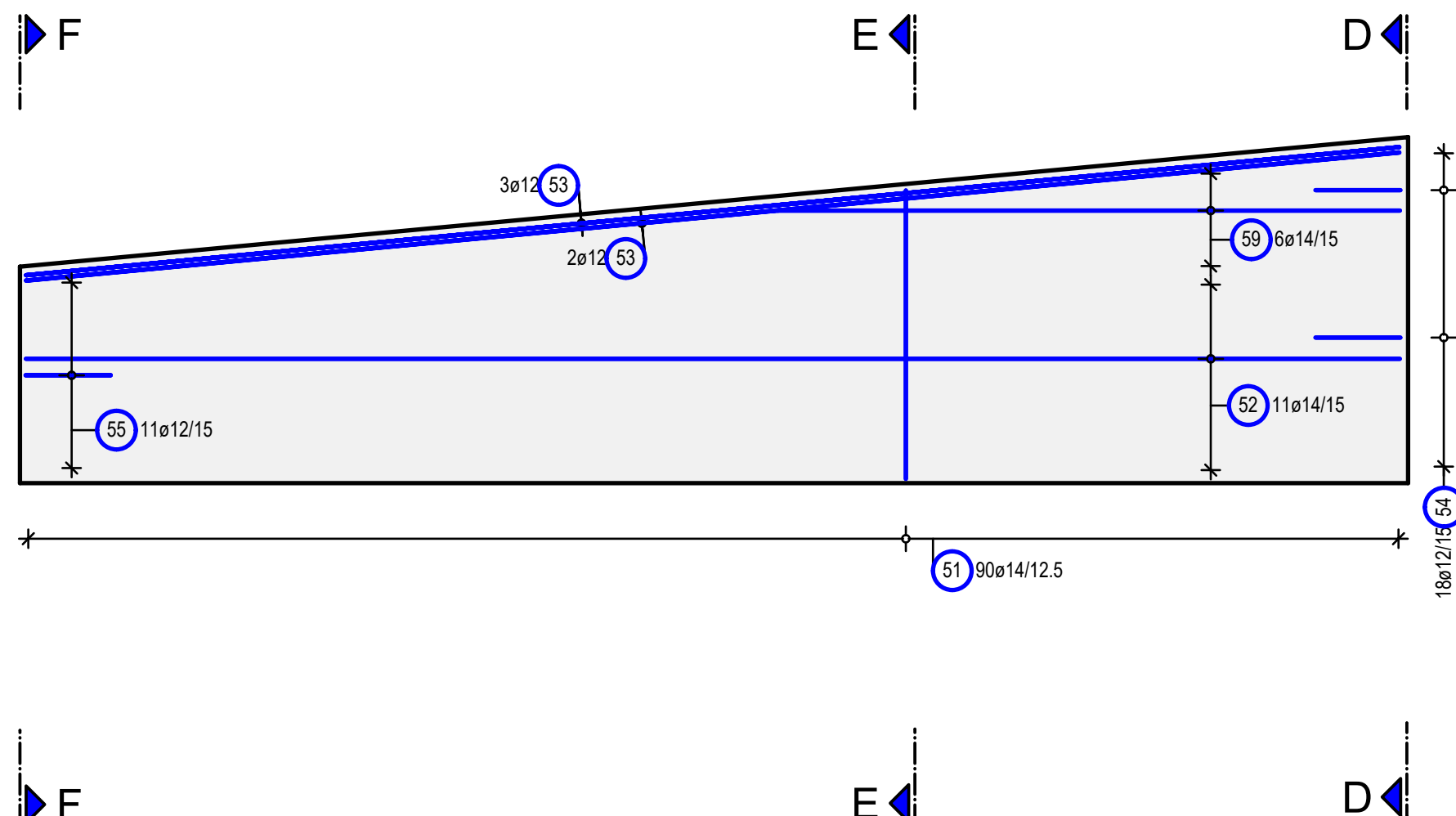


Schnitt 1-1 (luftseitig)  
Sezione 1-1 ( a valle)  
M/S 1:50

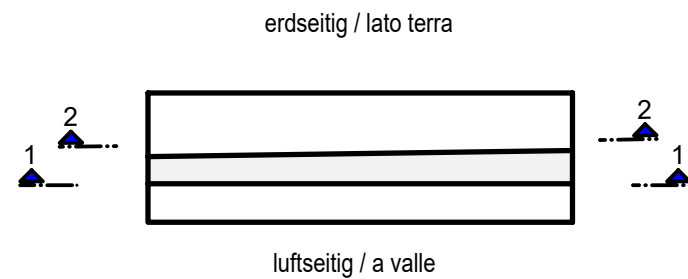


Schnitt 2-2 (erdseitig)  
Sezione 2-2 ( lato terra)  
M/S 1:50

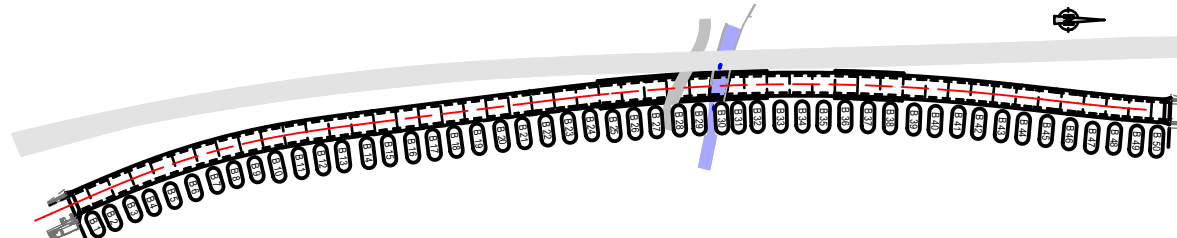


Form Pos.	Anzahl Q.lä	Länge a Lunghezza [cm]	Länge b Lunghezza [cm]	Länge Einzelstab Lunghezza singola [cm]	Länge Gesamt Lunghezza totale [cm]
51.1	1	160	169	358	358
51.2	1	161	170	360	360
51.3	1	163	172	364	364
51.4	1	164	173	366	366
51.5	1	165	174	368	368
51.6	1	166	175	370	370
51.7	1	167	176	372	372
51.8	1	169	178	376	376
51.9	1	170	179	378	378
51.10	1	171	180	380	380
51.11	1	172	181	382	382
51.12	1	173	182	384	384
51.13	1	175	184	388	388
51.14	1	176	185	390	390
51.15	1	177	186	392	392
51.16	1	178	187	394	394
51.17	1	179	188	396	396
51.18	1	181	190	400	400
51.19	1	182	191	402	402
51.20	1	183	192	404	404
51.21	1	184	193	406	406
51.22	1	185	195	409	409
51.23	1	187	196	412	412
51.24	1	188	197	414	414
51.25	1	189	198	416	416
51.26	1	190	199	418	418
51.27	1	191	201	421	421
51.28	1	193	202	424	424
51.29	1	194	203	426	426
51.30	1	195	204	428	428
51.31	1	196	205	430	430
51.32	1	198	207	434	434
51.33	1	199	208	436	436
51.34	1	200	209	438	438
51.35	1	201	210	440	440
51.36	1	202	211	442	442
51.37	1	204	213	446	446
51.38	1	205	214	448	448
51.39	1	206	215	450	450
51.40	1	207	216	452	452
51.41	1	208	217	454	454
51.42	1	210	219	458	458
51.43	1	211	220	460	460
51.44	1	212	221	462	462
51.45	1	213	222	464	464
51.46	1	214	224	467	467
51.47	1	216	225	470	470
51.48	1	217	226	472	472
51.49	1	218	227	474	474
51.50	1	219	228	476	476
51.51	1	220	230	479	479
51.52	1	222	231	482	482
51.53	1	223	232	484	484
51.54	1	224	233	486	486
51.55	1	225	234	488	488
51.56	1	226	236	491	491
51.57	1	228	237	494	494
51.58	1	229	238	496	496
51.59	1	230	239	498	498
51.60	1	231	240	500	500
51.61	1	232	242	503	503
51.62	1	234	243	506	506
51.63	1	235	244	508	508
51.64	1	236	245	510	510
51.65	1	237	246	512	512
51.66	1	238	248	515	515
51.67	1	240	249	518	518
51.68	1	241	250	520	520
51.69	1	242	251	522	522
51.70	1	243	253	525	525
51.71	1	244	254	527	527
51.72	1	246	255	530	530
51.73	1	247	256	532	532
51.74	1	248	257	534	534
51.75	1	249	259	537	537
51.76	1	250	260	539	539
51.77	1	252	261	542	542
51.78	1	253	262	544	544
51.79	1	254	263	546	546
51.80	1	255	265	549	549
51.81	1	256	266	551	551
51.82	1	258	267	554	554
51.83	1	259	268	556	556
51.84	1	260	269	558	558
51.85	1	261	271	561	561
51.86	1	262	272	563	563
51.87	1	264	273	566	566
51.88	1	265	274	568	568
51.89	1	266	275	570	570
51.90	1	267	277	573	573
Summe der Längen = 419.080 m					

Schnittführung / guida sezione

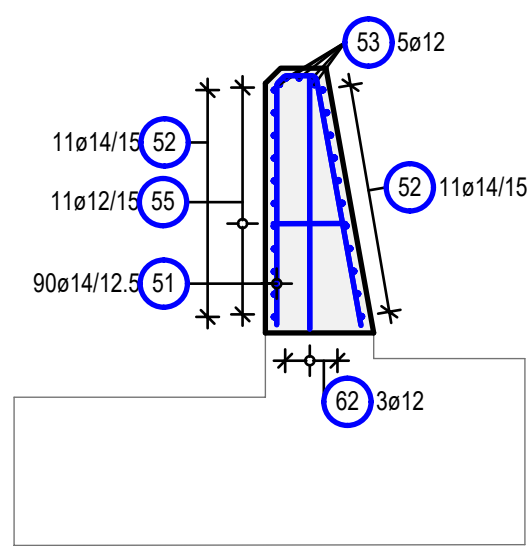


ÜBERSICHTSLAGEPLAN  
PLANIMETRIA SINOTTICA  
M/S 1:5000

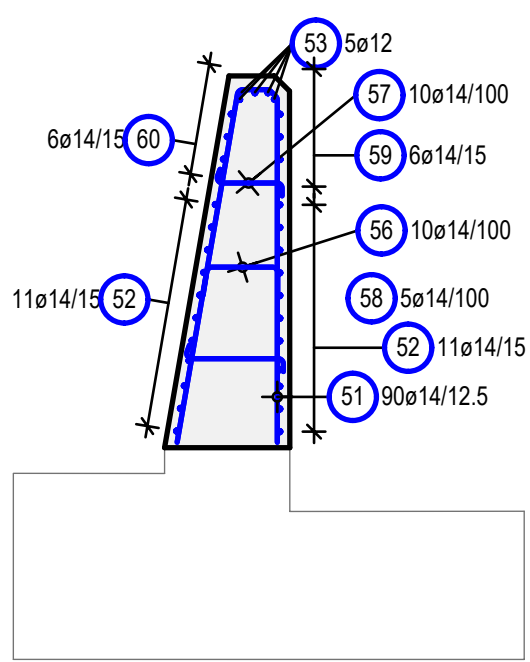


BAUSTOFFE MATERIALI		ZEICHNUNGSNUMMER NUMERO DEL DISEGNO			
	BETONGÜTE/ EXPOSITIONSKL. CALCESTRUZZO/ CLASSE D'ESP.	KONSISTENZKL. LAVORABILITÀ	GRÖSSTKORN DIAM. MAX. AGGR.	STAHLGÜTE ACCIAIO	BETONDECKUNG COPRIFERRO
Tunnel Vahrn Wand 4, Muro 4	C30/37 XC3/XD1/XF2/XA1	S3	d <sub>gr</sub> = 32mm	B450C	5,0cm
ZUGEHÖRIGE ZEICHNUNG / DISEGNO DI RIFERIMENTO					
Tunnel Vahrn Portal Nord Grundriss, Galleria Varna imbocco nord pianta					BV-S-320
Tunnel Vahrn Portal Nord Querschnitte, Galleria Varna imbocco nord sezioni trasversali					BV-S-321
Tunnel Vahrn Portal Nord Ansichten und Schnitte, Galleria Varna imbocco nord viste e sezioni					BV-S-322
Tunnel Vahrn Portal Nord Flögelwand Ost Fundament 4 Bewehrung, Galleria Varna imbocco nord muro d'ala est fondazione 4 armatura					BV-S-370

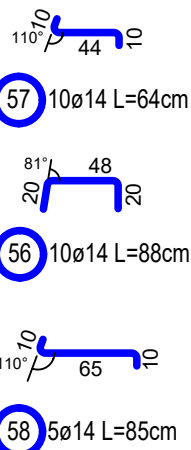
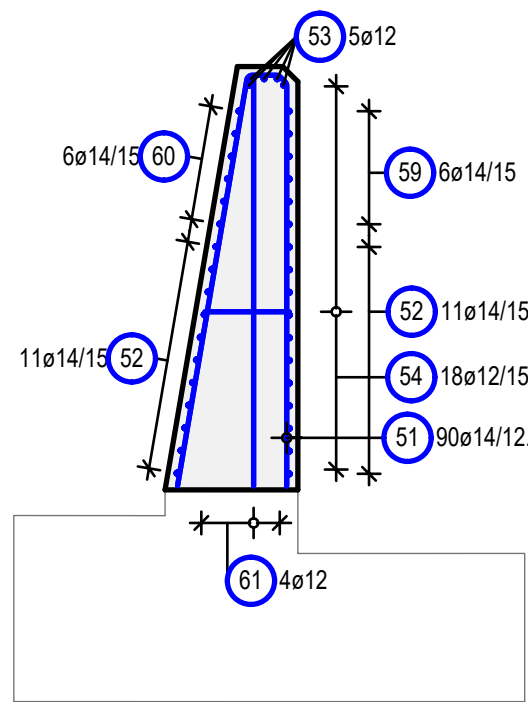
Schnitt F-F  
Sezione F-F  
M/S 1:50



Schnitt E-E  
Sezione E-E  
M/S 1:50



Schnitt D-D  
Sezione D-D  
M/S 1:50



57 10ø14 L=64cm

56 10ø14 L=88cm

58 5ø14 L=85cm

Form Pos.	Anzahl Q.lä	Länge a Lunghezza [cm]	Länge Einzelstab Lunghezza singola [cm]	Länge Gesamt Lunghezza totale [cm]
54.1	1	75	215	215
54.2	1	73	213	213
54.3	1	70	210	210
54.4	1	68	208	208
54.5	1	65	205	205
54.6	1	62	202	202
54.7	1	60	200	200
54.8	1	57	197	197
54.9	1	54	194	194
54.10	1	52	192	192
54.11	1	50	190	190
54.12	1	46	186	186
54.13	1	44	184	184
54.14	1	42	182	182
54.15	1	39	179	179
54.16	1	37	177	177
54.17	1	34	174	174
54.18	1	32	172	172
Summe der Längen = 34.800 m				

Form Pos.	Anzahl Q.lä	Länge a Lunghezza [cm]	Länge Einzelstab Lunghezza singola [cm]	Länge Gesamt Lunghezza totale [cm]
55.1	1	60	200	200
55.2	1	57	197	197
55.3	1	54	194	194
55.4	1	52	192	192
55.5	1	49	189	189
55.6	1	46	186	186
55.7	1	44	184	184
55.8	1	41	181	181
55.9	1	38	178	178
55.10	1	35	175	175
55.11	1	33	173	173
Summe der Längen = 20.490 m				

Form Pos.	Anzahl Q.lä	Länge a Lunghezza [cm]	Länge Einzelstab Lunghezza singola [cm]	Länge Gesamt Lunghezza totale [cm]
56.1	1	987	987	987
56.2	1	826	826	826
56.3	1	666	666	666
56.4	1	505	505	505
56.5	1	345	345	345
56.6	1	184	184	184
Summe der Längen = 35.130 m				

Form Pos.	Anzahl Q.lä	Länge a Lunghezza [cm]	Länge Einzelstab Lunghezza singola [cm]	Länge Gesamt Lunghezza totale [cm]
60.1	1	1017	1017	1017
60.2	1	859	859	859
60.3	1	701	701	701
60.4	1	543	543	543
60.5	1	385	385	385
60.6	1	227	227	227
Summe der Längen = 37.320 m				

Form Pos.	Anzahl Q.lä	Länge a Lunghezza [cm]	Länge Einzelstab Lunghezza singola [cm]	Länge Gesamt Lunghezza totale [cm]
61.1	1	271	271	271
61.2	1	272	272	272
61.3	1	202	202	202
61.4	1	104	104	104
Summe der Längen = 8.490 m				

Form Pos.	Anzahl Q.lä	Länge a Lunghezza [cm]	Länge Einzelstab Lunghezza singola [cm]	Länge Gesamt Lunghezza totale [cm]
62.1	2	169	169	338
62.2	1	99	99	99
Summe der Längen = 4.370 m				

Stabliste / tabella dei ferri

Pos.	Stk	Ø	Einzel Länge lungh. singola [m]	Gesamt Länge lunghezza totale [m]	Masse peso [kg]
51	90	14	-X-	419.08	507.09
52	22	14	11.13	244.86	296.28
53	5	12	11.17	55.85	49.59
54	18	12	-X-	34.80	30.90
55	11	12	-X-	20.49	18.20
56	10	14	0.88	8.80	10.65
57	10	14	0.64	6.40	7.74
58	5	14	0.85	4.25	5.14
59	6	14	-X-	35.13	42.51
60	6	14	-X-	37.32	45.16
61	4	12	-X-	8.49	7.54
62	3	12	-X-	4.37	3.88
Gesamtmasse / peso totale [kg] :					1024.68

AUTONOME PROVINZ BOZEN - SÜDTIROL  
PROVINCIA AUTONOMA DI BOLZANO

GEMEINDE VAHRN  
COMUNE DI VARNA

Projekt/progetto:

UMFAHRUNG VAHRN  
BAUARBEITEN OHNE ANSCHLUSS BRIXEN NORD  
CIRCONVALLAZIONE VARNA  
OPERE CIVILI SENZA COLLEGAMENTO BRESSANONE NORD

AUSFÜHRUNGSPROJEKT - PROGETTO ESECUTIVO

11082018

10.08.2018

22.01.2016

Rev.

Tabelle Materialien/ Tabella materiali

1. Ausgabe / 1ª edizione

Ausgabe, Änderungen / edizione, aggiornamento

T. Ungerer

M. Ponticelli

erstellt/elaborato

G. Fischbacher

M. Böhm

geprüft/esaminato

G. Fischbacher

O. Pape

freigegeben/approv.

Auftraggeber:

AUTONOME PROVINZ BOZEN  
Ressort für Bauten  
Amt für Straßenbau Nord/Ost

commitente:

PROVINCIA AUTONOMA DI BOLZANO  
Dipartimento ai lavori pubblici  
Ufficio tecnico strade nord/est

Dokumenttitel:

TUNNEL VAHRN  
PORTAL NORD  
FLÜGELWAND OST Wand 4  
BEWEHRUNG

titolo del documento:

GALLERIA VARNA  
IMBOCCO NORD  
MURO D'ALA EST MURO 4  
ARMATURA

PLANUNGSGRUPPE  
c/o EUT Engineering GmbH  
Dantestraße 134, 39042 Brixen

GRUPPO DI PROGETTAZIONE  
Tel. +39 0472 272400  
Email: info@eut.bz.it

c/o EUT Engineering srl  
Via Dante 134, 39042 Bressanone

Maßstab/scala:

1:50

Plan Nr./tav. n.:

BV-S-371

Einlage Nr./allegato n.:

4-71

H/B = 594 / 841 (0.50m²)